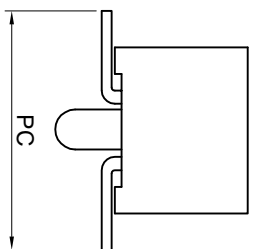
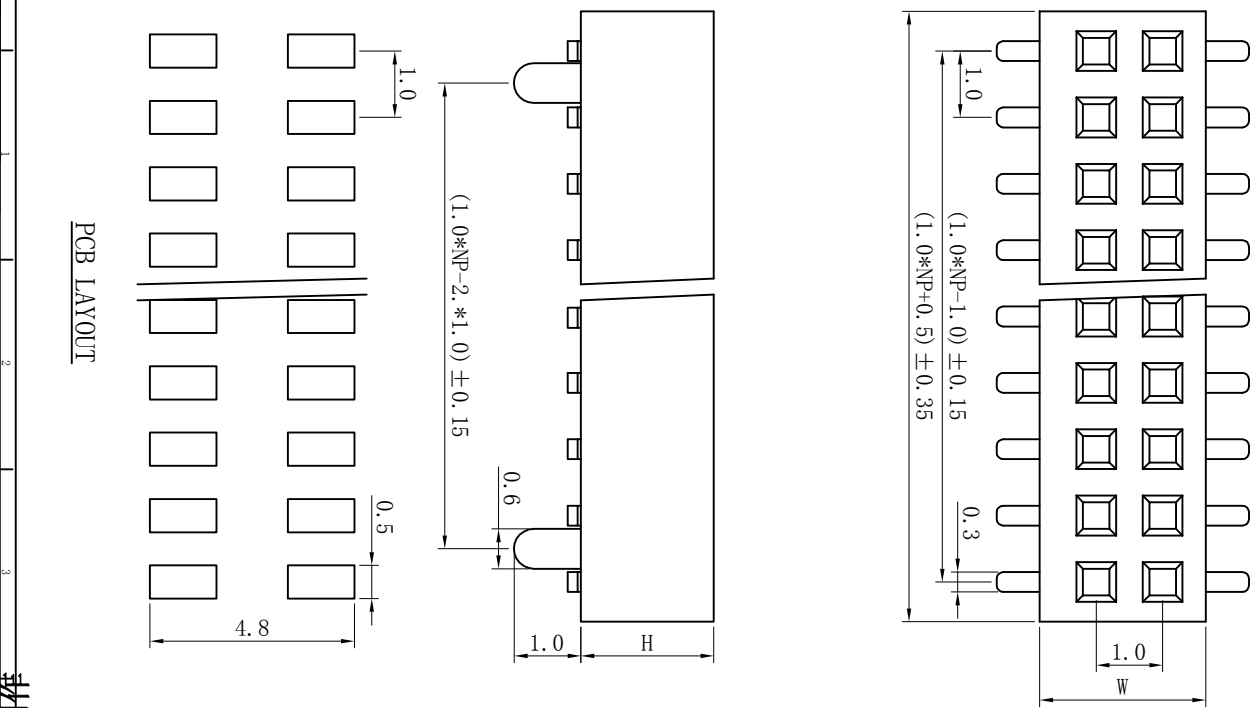


版本 REV	编号 ECN NO.	位置 LOCATIONS	变更内容 DESCR IPTION	日期 DATE	变更人 DESIGN
A0					

### Specifications

1. Current Rating: 1Amps
2. Insulator Resistance: 5000 Megohms min.
3. Dielectric withstanding Voltage: AC 500V
4. Operating Temperature: -40°C to +105°C
5. Contact Material: phosphor Bronze
6. Insulator Material: Asfollows
7. Plated: Asfollows

### Ordering Information



东莞市铷高电子制品有限公司

TOLERANCE UNLESS OTHERWISE SPECIFIED		品名 TITLE:		PHL.04H SMD双排插排母		日期 (Date):	09.08.19
LITER ANGLE(S)		料号 (P/N):		审核 (CHKD):		日期 (Date):	
.0 ± 0.3		.0°		核准 (APPD):		日期 (Date):	
.00 ± 0.2		.0°		张数 (SHEET):		日期 (Date):	
.000 ± 0.1		.00°		XORFX		日期 (Date):	
比例 (SCALE):		单位 (UNITED):		尺寸 (SIZE):		板期 (TYPE):	
1:1		mm		A4			